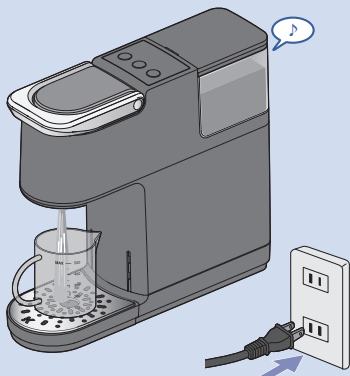


電源が入らない

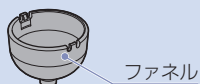
電源プラグが外れていませんか？
⇒電源プラグをコンセントに挿しこんでください



※通電するとブザーが鳴ります

抽出が途中で止まる

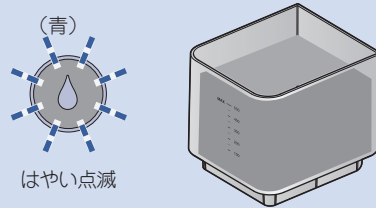
抽出量選択ボタンがはやい点滅（青）していませんか
⇒水タンクの水が不足しています
水を補給してください



ファネル内部に粉が付着していませんか？
⇒ファネルを清掃してください

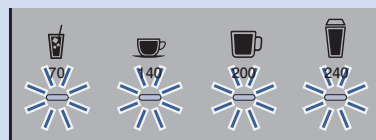
抽出ができない

抽出量選択ボタンがはやい点滅（青）していませんか？
⇒水タンクの水が不足しています
水を補給してください

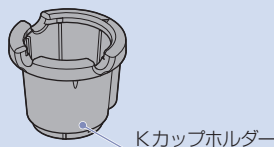


※水タンクに水を追加し、スタートボタンを押すと、残りの抽出を継続できます

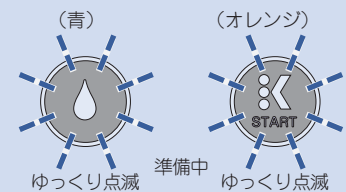
抽出量表示 4 か所がはやい点滅（青）及び抽出量選択ボタンがはやい点滅（青）していませんか？
⇒電源を切って約 10 分程度お待ちください
抽出機内の温度が下がれば、再度抽出できます



抽出ヘッド内部の針またはKカップホルダーの針表面や針穴に粉がついていませんか？
⇒Kカップホルダーを清掃してください

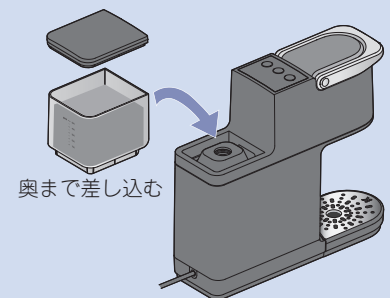


抽出量選択ボタンがゆっくり点滅（青）及びスタートボタンがゆっくり点滅（オレンジ）していませんか？
⇒加熱中です
加熱完了までお待ちください



※準備完了となると、抽出量選択ボタンとスタートボタンが点灯します

水タンクが浮いていませんか？
⇒水タンクを確実にセットしてください



本体の下から水が漏れる

水タンクが浮いていませんか？
⇒水タンクを確実にセットしてください

故障かな？と思ったとき (KB-01)

※お問い合わせや修理を依頼される前にお調べください

こんなとき	お調べいただく事	直しかた
電源が入らない	電源プラグが外れていませんか？	電源プラグをコンセントに挿しこんでください
給水しない	抽出量選択ボタンがはやい点滅（青）していませんか？	水タンクの水が不足しています水を補給してください
抽出ヘッドが閉まらない	K-Cup® またはKカップホルダーセットが正しくセットされていますか？	K-Cup® またはKカップホルダーセットを正しくセットしてください
抽出ができない	抽出量選択ボタンがはやい点滅（青）していませんか？	水タンクの水が不足しています水を補給してください
	抽出量選択ボタンがゆっくり点滅（青）及びスタートボタンがゆっくり点滅（オレンジ）していませんか？	加熱中です 加熱完了までお待ちください
	抽出ヘッドがしっかり閉まっていますか？	抽出ヘッドをしっかりと閉めてください
	抽出量表示4か所がはやい点滅（青）及び抽出量選択ボタンがはやい点滅（青）していませんか？	短い間隔で抽出を繰り返すと、内部の過度な温度上昇を防止するため、一時的に抽出を停止する場合があります ⇒電源を切って約10分程度お待ちください 温度が下がれば、再度抽出できます
	水タンクが浮いていませんか？	水タンクを確実にセットしてください
抽出が途中で止まる	抽出量選択ボタンがはやい点滅（青）していませんか？	水タンクの水が不足しています水を補給してください
抽出量が少ない	抽出量の選択が、少量になっていませんか？	抽出量選択ボタンで、多量方向へ調整してください
	Kカップホルダー内の針が詰まっていますか？	細い針金（ゼムクリップなど）を針の穴に差し込み詰まっているものを取り除いてください
	K-Cup® またはKカップホルダーセットが正しくセットされていますか？	K-Cup® またはKカップホルダーセットを正しくセットしてください
抽出温度がぬるい	室温が低い部屋で使用されていませんか？	一度お湯だけで抽出した後でご使用ください
	カップが冷たくありませんか？	カップを温めてください
抽出液に粉が混ざる	ファネル内部に粉が付着していませんか？	ファネルを清掃してください
	抽出ヘッド内部の針またはKカップホルダーの針表面や針穴に粉がついていませんか？	抽出ヘッド内部の針またはKカップホルダーの針表面や針穴を清掃してください
抽出された飲料が臭う	初めて使った場合や長期間保管した後に使っていませんか？	本体内部のすすぎを行ってください
	すすぎを行っても臭いが無くならない場合	浄水器を通した水もしくは市販のペットボトルの水をお使いください
	上記を行っても臭いが無くならない場合	水あか洗浄を行ってください
抽出中に抽出口以外からお湯が出る	K-Cup® またはKカップホルダーセットが正しくセットされていますか？	K-Cup® またはKカップホルダーセットを正しくセットしてください
本体の下から水が漏れる	水タンクが浮いていませんか？	水タンクを確実にセットしてください
抽出量選択ボタンで抽出量が調整できない	抽出量が固定されていませんか？	抽出量固定を解除してください

以上のことをお調べになって、それでも不具合があるときはただちに使用を中止し、キューリグカスタマーセンターにご相談ください

キューリグカスタマーセンター 電話番号 0120 - 886 - 556 受付時間 10:00 18:00

営業日 月～金（祝日、夏季休業、年末年始を除く）